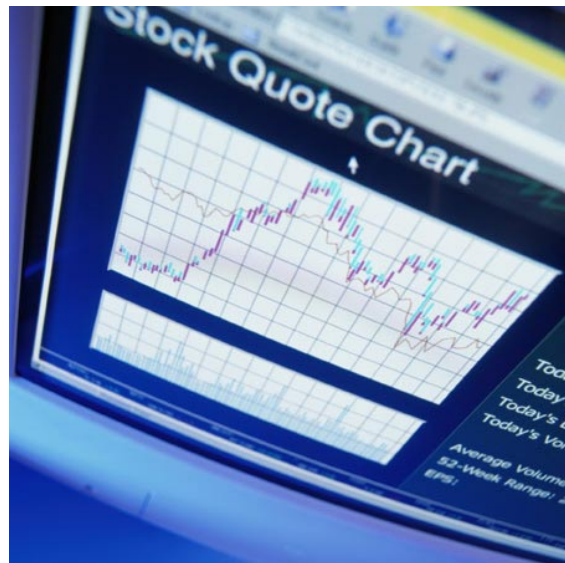




联网证券交易系统 (InterTrade System)

简介



Excel

志鴻科技

志鴻科技国际(香港)有限公司

香港北角英皇道 663 号 5 楼

电话 : (852) 2186 2800

电邮 : inquiry@excel.com.hk

传真 : (852) 2186 8060

网址 : www.excel.com.hk

志 鸿联网证券交易系统 (InterTrade) 是一个专门设计给证券公司处理全盘电子化交易，功能多元化，可以实时检查客户帐户现况，监察保证金水平，提醒操作员特殊信贷情况。在全盘在线交易环境中，要有一个所谓“直通”处理系统，我们的联交系统正是这系统的关键组件。联交系统接受来自不同端口输入指令，然后将其传送至其它系统处理。



[多信道支持]

移动电话

电话机 / 交互语音应答系统

自助式多媒体信息站

个人计算机 / 互联网

营业代表工作站



[多接口支持]

会计系统

实时数据输入机

结算系统

AMS/3 开放式网关连接

系统概述

开户: 帐户维持

联交系统的帐户管理功能对证券交易带来很大支持。前台职员，甚至是客户自己，可利用此系统输入开户申请或要求更新资料，资料转由有关责任部门，例如是信贷控制部，进行资料鉴定、信贷设定及批准。审批时间长短视乎具体情况而定，如手续顺利的话，客户可在传送开户申请后几分钟内开始进行买卖。



多信道接受指令

联交系统可从多渠道接收买卖指令，如通过

- ◆ 营业代表工作站 (个人计算器)
- ◆ 互联网
- ◆ 交互语音应答系统 (IVRS)
- ◆ 移动电话
- ◆ 自助式多媒体信息站 (Kiosk)



联交系统可对收到的买卖指令进行自动信贷审查，确保适当核对现金和保证金头寸，并标示指定用途；另外，在向联交系统的经纪分发指令之前，系统会先检查有无违章违纪情况，以免执行指令时违反有关法律和规定。如果在审核过程中发现指令存在问题，则将其转由信贷部作特殊处理。

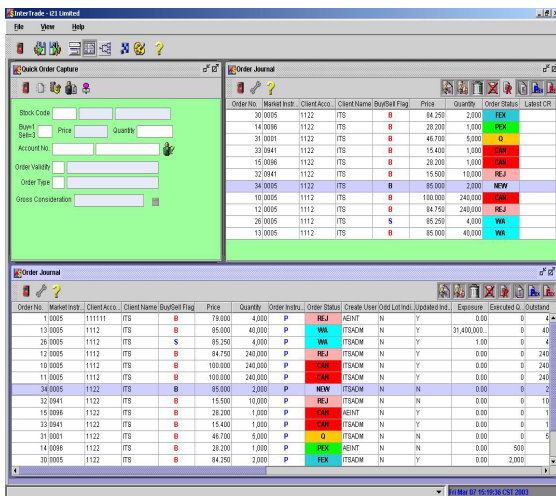
指令排队及分配

电子指令按照预定规则井然有序地排队，排列方式可根据市场类别、指令类别、优先次序等等，并分配给有关交易经纪。

联交系统可支持不同的交易经纪，包括本地股票经纪及外国市场经纪，以及与交易所连接之电子接口（例如香港联合交易所之 AMS/3 自动对盘系统）。

指令监察

不论指令的执行属于哪一个阶段，例如是正被审核、排队候理、发往交易所，或已确认，客户均可安坐家中，上网监察情况，分行的营业代表亦可以进行同样监察。



指令经交易所确认后可通过不同的媒体发给用户。例如，互联网客户可选择要求将经确认的指令发送至其移动电话或电子邮箱，而由营业代表在分行输入的指令，则可以通过"联交系统指令日志"或客户的电子邮箱直接进行确认。

遵守投资规定

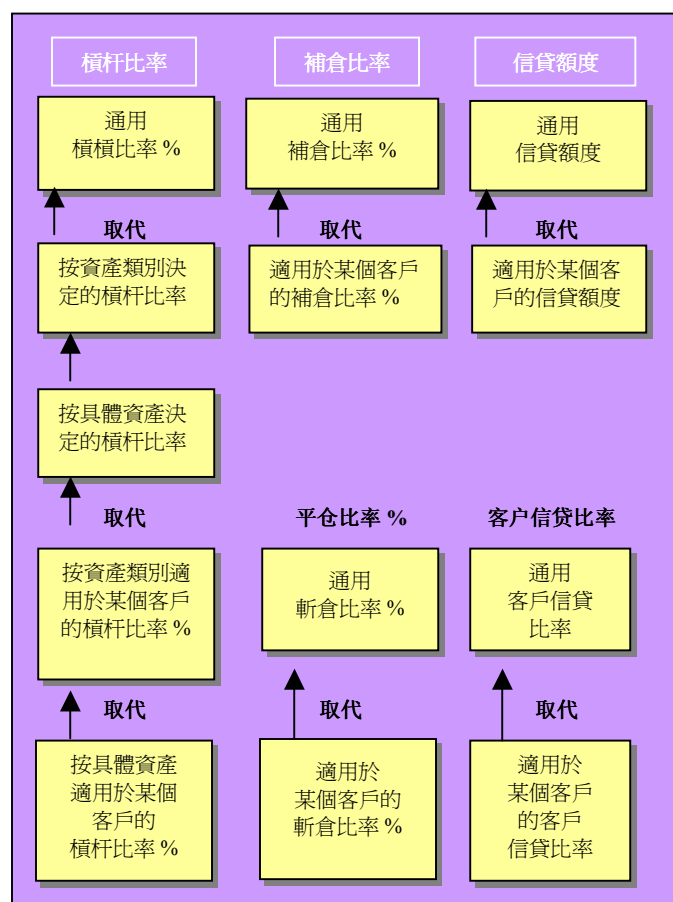
股票行为了确保财政稳健，往往订立一套有关个别证券、帐户以至整个公司的投资规则，以控制公司的风险，及时发现可能的财务风险问题，防患于未然。

联交系统可用于制定投资规则和设定风险上限，并与接收指令的信道接口，确保收到的指令符合投资规则。如果违反投资规则，或超出风险上限，指令将被拒绝执行，或转由管理部门进行特别处理。

保证金监控

以保证金进行杠杆式买卖存在一定的风险。联交系统的「保证金监控」模块，有助制定灵活的交易规则，监察保证金客户的风险。可用作监控的保证金参数如右圖。

利用以上保证金参数，加上如果经纪行方面有实时股价输入服务的话，则能够定期提醒你向个别客户追加任何所需的保证金。



担保物监控

联交系统的「担保物监控」模块可为保证金帐户配置不同类别的担保物，亦可为每一类配置的担保物确定一个贷款杠杆比率。

客户通讯

联交系统可将资料以不同的媒体传输给客户，例如以邮件、电邮、传真、移动电话信息及传呼服务等，一切以客户的选择为准。

联交系统可传送多种信息如下：

- 提示到价
- 执行预设指令
- 买卖建议
- 清晰准确的结单
- 企业事宜公布
- 投资 / 产品信息

The screenshot shows the i21 trading system interface. At the top, there are navigation tabs: Trading Floor, Portfolio, Order Journal, Open Order, Order Trail, Message, Change Password, and Logout. Below this, the account number is 1122. A 'Cash Position' table shows Cash Available at -182,600.00, Due & Over Due at 0.00, Under Due at -182,600.00, and Purchase Power at 9984366.13. The 'Securities Position' section includes a table with columns for Stock Name, Market, Quantity, Nominal Price, Gross Amount, Loanable Percent, and Loanable Value. Two stocks are listed: HSBC HOLDINGS (0005) and WING LUNG BANK (0096). A 'Total Amount' row shows 185,650.00 and 27847.50. There are also 'Refresh' buttons and instructions to click on a stock to see its order trail.

Cash Available	Due & Over Due	Under Due	Purchase Power
-182,600.00	0.00	-182,600.00	9984366.13

Stock Name	Market	Quantity	Nominal Price	Gross Amount	Loanable Percent	Loanable Value
HSBC HOLDINGS (0005)	HKG	2,000	85.750	171,500.00	15%	25725.00
WING LUNG BANK (0096)	HKG	500	28.300	14,150.00	15%	2122.50
Total Amount				185,650.00		27847.50

聪明分析

「聪明分析」模块可以根据假设条件，预测某种结果的发生。预测功能可从帐户层面出发，亦可从公司层面出发。举例，营业代表可以假设某一股票的股价下跌到某一价位，这会对持股客户的投资有何影响？同样地，信贷控制部经理亦想知道，某一股价变动，有多少保证金帐户会受影响？这些问题都可以使用「聪明分析」得到预测的答案，以作参考。

与结算系统一体化

联交系统可与任何现有的结算系统结合使用，轻而易举。推出的「联网交易结算」(Settlement) 模块，更可与这系统作天衣无缝的配合。此后，可以避免传统交易单据输入的烦恼，不单省时省力，更重要的是可杜绝人为输入错误。

在线交易, 网上交易

在设计联交系统时便考虑到网上交易。联交系统其中一种输入方式是利用「网上交易」模块，这模块基本上是一个互联网浏览器程序，从这个接口收到的指令仍会受到监控和检查，犹如从营业代表的工作站接收指令一样。

