



## 志鸿金穗司库管理系统 (REAPS)

---



**Excel**  
志 鴻 科 技

志鸿科技国际(香港)有限公司

香港北角英皇道 663 号 5 楼

电话: (852) 2186 2800

电邮: [inquiry@excel.com.hk](mailto:inquiry@excel.com.hk)

传真: (852) 2186 8062

网址: [www.excel.com.hk](http://www.excel.com.hk)

**志** 鸿金穗司库管理系统(The Excel **R**eserves and Tr**E**asury **P**ortfolio **S**ystem, “REAPS”)是志鸿为二十一世纪开发的最新旗舰司库管理产品，动用投资达数百人年(man-year)，是一套完全整合「前中后办公室」的司库管理解决方案，可提供电子化「直通式处理程序」(Straight-through processing)功能，这套司库管理系统备有两个版本，分别供中央银行和商业银行使用。

## 灵活自如

志鸿金穗司库管理系统配套齐备，可灵活配合不同客户的各种要求。这系统是以志鸿的 Business Flow Engine 为开发基础，可简易自定使用者之工作流程，减少定做工序。



## 開發工具技術先進、履行實用

志鸿金穗司库管理系统以 Delphi 及 Java 编写，采用三层客户/服务器架构，并以 Oracle 为后端数据库系统。志鸿是中港两地的大型 Java 软件开发商之领导者，累积逾 10 年开发银行及财务系统的丰富开发经验，采用先进的开发工具，以实际经验成功开发出志鸿产品的基础架构。



## 内行设计

志鸿金穗司库管理系统是由一群曾任职银行界的信息科技及库务专才设计，深明业界、特别是本地市场的需要。

## 囊括各种司库产品

司库业务由来已久。然而，随着近期配合消费市场业务和拓展利息及费用收入来源的需要愈殷，司库管理系统亦相应变演，而转变的关键在于灵活性。志鸿金穗司库管理系统已内置所有常见库务产品所需的功能，包括外汇、货币市场、固定收益、期货、期权、掉期等。同时，亦可支持上述产品相互结合的衍生产品。

## 志鸿—公司简介

### 区内知名企业

志鸿是亚洲区金融银行应用软件方案供货商之领导者，致力透过优质产品与服务，为客户提供具可伸展性、性能可靠和高经济效益的应用软件方案。志鸿于 1988 于香港成立，现已发展为拥有超过 400 名雇员之企业，办事处遍布新加坡、北京、上海、广州及深圳等地。

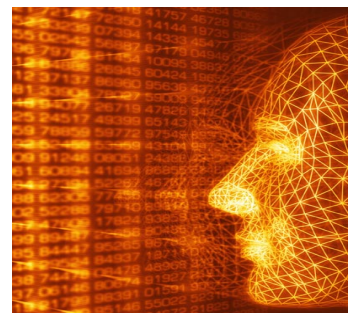


志鸿致力集中服务金融与银行业，对该行业拥有出类拔萃的深厚认识。本公司为金融与银行业开发的一系列软件产品组合，足以反映本公司顾问和专才的丰富知识与经验。这些软件产品组合正是志鸿对业内需求的透澈了解与先进可靠信息科技之结晶。

志鸿以系统化方法、严格标准/程序和计算机辅助软入设计 (CASE) 技术进行系统开发，透过详细分析、系统设计、原型试验、模块程序和详尽的测试，制作优质的应用方案。志鸿已在业内建立备受推崇的出色信息科技顾问企业地位。

### 品质出众、性能可靠

志鸿对其产品与服务的优秀品质深感自豪，对产品质素当然一丝不苟，绝对不会缩短项目周期或履行未成熟产品。因此，本公司的客户群皆是著名、品牌企业，包括花旗银行、汇丰银行、摩根大通、瑞士银行、香港金融管理局，以及香港证券及期货事务监察委员会和香港特别行政区政府内多个机构及部门。



### 项目管理能力超群

志鸿曾任多个大型富「关键任务」(mission-critical) 项目之项目经理，累积了丰富的项目管理经验。本公司深明拥有优良及稳健项目管理的重要性，志鸿于香港、新加坡和中国等地成功管理多个信息科技项目，全部均按时在预算费内完成。