



## 银团信贷系统 (Syn LOANS)

简介



**Excel**

志 鴻 科 技

志 鴻 科 技 國 際 (香 港) 有 限 公 司

香 港 北 角 英 皇 道 663 號 5 樓

電 話 : (852) 2186 2800

電 郵 : [inquiry@excel.com.hk](mailto:inquiry@excel.com.hk)

傳 真 : (852) 2186 8060

網 址 : [www.excel.com.hk](http://www.excel.com.hk)

**近**年来商业需求有了巨大的变化，因此银团贷款业务的处理也变得越来越复杂。公司客户们希望银行提供适应他们实际情况和需求的“量身定做”的信贷服务，这就要求有更多的人力来跟踪、分析大范围的信息，这些信息包括还款信息、文档处理以及特殊的还款条款与条件等。而且，利息、费用、还款与银行之间分摊的计算是复杂、易出错且单调的。



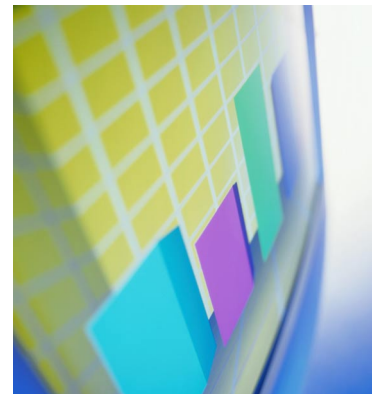
**无**法贴近客户需求与提供弹性信贷条款一直是大多数银团信贷系统的不足之处。通常，用户是人工跟踪各种单独的信息并补充到系统中去，这样的结果就是不能对贷款有全面的认识。在这种不能相互关联的系统中，风险保护设置与措施很难被执行。

把还款分配到银团各个成员是一个复杂与费力的处理过程。超过应还款日期、提款的分割与联合有时要人工处理，因为大多数系统使用普通结构与审核流程，不能处理复杂与非标准的贷款交易。

志鸿银团信贷系统提供的功能，使用户可以简化每天的工作，大大减轻人工操作并保证计算的准确性。

用户使用本系统可：

- 定义高可配置性的贷款结构，以适合客户的特殊需求。
- 统一客户资料，包括借款人、保证人、银团成员，等等。
- 监控各方可用的承诺贷款金及使用情况。
- 提供并关联所有与提款和还款相关的条款与条件，如利率、还款方式等。
- 自动进行各种复杂的计算，如贷款承诺费、缺省利息、提款分摊及还款支付金额等。
- 简化还款、展期、分割与合并贷款的操作，降低成本，节约时间。
- 弹性调整还款时间表，以适应问题贷款。



## 志鸿银团贷款系统概述

### 客户信息与贷款承诺管理

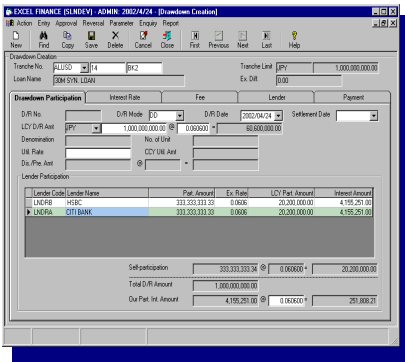
客户信息存储在中央数据库中，防止数据冗余，并且可以容易地补充最新信息。贷款承诺管理可限制全部贷款的使用，保证指定可用期数中的特定份额。



### 弹性贷款结构

高可配置性贷款结构可适应广泛的客户需求与情况。不同的贷款承诺额度和份额限制能

约束某个借款人在特殊条款与条件下的提款。为控制利息风险，系统支持具有利息比较/资本保全功能的浮息利率。取款等级及所有相关信息自动关联，堵塞所有出错的源头。弹性的费用体系，使用户能指定一个费用时间表，或应用阶梯式费率设置，或对某一借款人免除费用。



### 贷款还本付息

对于还款，系统自动计算出还款金额，并根据还款台账与银团成员所占的份额进行分摊。强大的展期处理功能，使用户不但可以展期一次提款，还可以一次展期分成两次或多次，并使用不同的利率，或者将同类型的多次展期合并为一次。对于拖欠的还款，本金、利息、费用可以分开处理，**分别使用预定义的罚息率或缺省利率（指定利率或根据相应份额变化）**。问题贷款可延期并生成新的还款时间表。



### 文档管理与抵押品管理

用户可跟踪管理所有借出未还文档，根据预设定的时间期限进行跟踪，使用保管工具进行保管。并能有效管理抵押品，如汽车、房屋、轮船、设备、存款、股票等，保险、牌照等相关信息也可录入。

## 结论

使用志鸿银团贷款系统可为银行及其它金融机构带来如下好处：

- 本金、利息自动计算，并在银团各成员之间自动分配，可大大提高工作效率。
- 将银团成员的已借出信贷与信贷额度信息进行统一管理，可更好地进行风险管理。
- 系统最显著特点是用户有极大的弹性去设置贷款条款、费用及其它系统参数。

